

PORTFOLIO

SAMARCH

DESIGNERS OF TOMORROW

WWW.SAMARCHSTUDIO.IR

اهمیت معماری در ساختمان‌ها

معماری بیش از صرفاً طراحی ساختمان‌هاست؛ بلکه هنری است که با ترکیب علم و خلاقیت، زندگی انسان‌ها را بهبود می‌بخشد. این اهمیت در چندین جنبه مشهود است.

کاربردی بودن و بهره‌وری: معماران با در نظر گرفتن نیازهای کاربران، فضاهایی کارآمد و کاربردی ایجاد می‌کنند. طراحی مناسب می‌تواند باعث بهبود بهره‌وری افراد و کاهش هزینه‌های نگهداری و انرژی شود.

زیبایی‌شناسی: معماری هنری است که به زیبایی و جذابیت بصری فضاها می‌پردازد. یک ساختمان زیبا می‌تواند تأثیر زیادی بر روحیه و احساسات افراد داشته باشد.

پایداری و محیط زیست: معماران می‌توانند با استفاده از مواد و تکنیک‌های سازگار با محیط زیست، ساختمان‌هایی پایدار و کم‌مصرف ایجاد کنند. این رویکرد به حفظ منابع طبیعی و کاهش تأثیرات منفی بر محیط زیست کمک می‌کند.

ارزش فرهنگی و تاریخی: ساختمان‌ها می‌توانند نمادهای فرهنگی و تاریخی باشند که هویت و تاریخ یک جامعه را منعکس می‌کنند. معماری می‌تواند به حفظ و ترویج ارزش‌های فرهنگی و تاریخی کمک کند.

امنیت و راحتی: طراحی مناسب ساختمان‌ها می‌تواند از لحاظ ایمنی و راحتی، بهبود یابد. معماران با در نظر گرفتن استانداردهای ایمنی و استفاده از مواد با کیفیت، فضاهایی ایمن و راحت برای زندگی و کار ایجاد می‌کنند.

به طور خلاصه، معماری نقش اساسی در ایجاد فضاهایی زیبا، کاربردی، پایدار، ایمن و با ارزش فرهنگی دارد. این هنر و علم می‌تواند زندگی انسان‌ها را بهبود بخشد و به ایجاد محیط‌های جذاب و موثر برای زندگی و کار کمک کند.

درباره ما

استودیو معماری آرمان سازان انوش با نام تجاری سام آرک به شماره ثبت ۶۴۷۳۴ با بیش از ۱۰ سال سابقه در زمینه طراحی و اجرای پروژه‌های ساخت و ساز، یکی از پیشروان این صنعت در کشور است. این شرکت با بهره‌گیری از کادر مجرب و متخصص، تکنولوژی‌های روز دنیا و مواد با کیفیت بالا خدمات متنوع و با کیفیتی را به مشتریان خود ارائه می‌دهد. این خدمات شامل طراحی و اجرای صفر تا صد ساختمان، همکاری در مراحل مختلف ساخت و ساز، ترمیم و بازسازی، دکوراسیون، طراحی و برپایی غرفه‌های نمایشگاهی و ... می‌باشد. استودیو معماری سام آرک تاکنون بیش از ۱۰ پروژه در زمینه‌های مذکور انجام داده است. ما با ارزش‌گذاری بر رضایت مشتری، کیفیت بالا، خلاقیت و نوآوری، تعهد و انصاف، همکاری و مسئولیت‌پذیری، هدف خود را ارتقای سطح صنعت ساخت و ساز و ایجاد فضایی جذاب و موثر برای ارتباط بین برندها و مخاطبان می‌دانیم. این استودیو با برقراری ارتباط صمیمی و حرفه‌ای با مشتریان خود، نیازها و انتظارات آنها را درک کرده و با ارائه مشاوره و راهکارهای مناسب، به بهترین نتیجه می‌رساند.

علیرضا سامانی پور - مدیرعامل

چرا باید با ما همکاری کنید

استودیو معماری سام آرک همواره بر این باور بوده و هست که بهترین تبلیغات، رضایت کارفرما می باشد. از این رو ما همواره تلاش می‌کنیم تا به صورت کامل رضایت کارفرما را جلب کنیم. در همین راستا موفق شده‌ایم به موارد زیر دست یابیم:

استفاده از به‌روزترین روش‌ها و تجهیزات: با بهره‌گیری از فناوری‌های نوین و مدرن، پروژه‌های ما با کیفیت بالا و دقت انجام می‌شوند.

استفاده از متریال‌های با کیفیت و درجه یک: انتخاب مواد با کیفیت و استانداردهای بالا، تضمین‌کننده‌ی طول عمر و دوام پروژه‌های ماست.

طراحی‌های به‌روز، منحصر به فرد و خلاقانه: تیم طراحی ما با به‌کارگیری خلاقیت و نوآوری، فضایی خاص و بی‌نظیر برای شما ایجاد می‌کند.

بهترین و منصفانه‌ترین قیمت: ما تلاش می‌کنیم تا با ارائه قیمت‌های رقابتی و منصفانه، بهترین خدمات را در اختیار مشتریان قرار دهیم.

مشاوره و پشتیبانی قوی: تیم مشاوره ما همواره آماده‌ی ارائه راهنمایی و پشتیبانی در تمامی مراحل پروژه است.

کادر مجرب و متخصص: تیم اجرایی ما متشکل از افراد حرفه‌ای و با تجربه است که به بهترین شکل ممکن پروژه‌ها را به اتمام می‌رسانند.

با ما، شما مطمئن هستید که پروژه‌های ساختمانی‌تان به بهترین نحو انجام خواهد شد. رضایت شما، هدف اصلی ماست.

در ادامه چند نمونه از پروژه های ساختمانی انجام شده توسط ما را مشاهده می کنید

طراحی داخلی شرکت بازرگانی

سبک مدرن

این پروژه یک واحد اداری برای شرکت بازرگانی است که طراحی آن توسط استودیو معماری سام آرک انجام شده است. این واحد با مساحت ۷۵ متر مربع شامل یک اتاق آشپزخانه و سرویس بهداشتی می‌باشد. بر اساس نیازهای کارفرما، فضای اصلی با استفاده از پارتیشن‌ها به دو بخش تقسیم شده است: یکی برای مراجعین و دیگری به عنوان اتاق مدیریت. همچنین، فضای جداگانه‌ای برای پذیرش و اتاق کارمندان در نظر گرفته شده است. در طراحی این پروژه، ورودی‌های آشپزخانه و سرویس بهداشتی به شکلی خلاقانه و مخفیانه طراحی شده‌اند تا جذابیت بیشتری به فضا ببخشند.







مهدکودک سرگل

قلعه جادویی

این مهدکودک با نام "سرگل" در منطقه شهرآرای شهر تهران واقع شده است. طراحی نمای این ساختمان با استفاده از رنگ‌های روشن و شاد و عناصر بازیگوشانه مانند ابرها، رنگین‌کمان‌ها و برج‌های قلعه‌ای انجام شده است. فضای خارجی شامل یک زمین بازی محصور با میزها و صندلی‌های کوچک و انواع اسباب‌بازی‌ها است که محیطی دعوت‌کننده و ایمن برای کودکان ایجاد می‌کند. هدف این طراحی استفاده از روانشناسی رنگ‌های شاد و کودکانه برای ایجاد فضایی مناسب جهت رشد و نمو کودکان و انتقال حس امنیت و شادی به آن‌هاست.

این مهدکودک به گونه‌ای طراحی شده که نه تنها محیطی برای یادگیری و بازی کودکان باشد، بلکه همچنین حس تعامل و همبستگی را در آن‌ها تقویت کند. رنگ‌های استفاده شده در طراحی این مهدکودک بر اساس تحقیقاتی انتخاب شده‌اند که نشان می‌دهند رنگ‌های شاد می‌توانند تاثیر مثبتی بر روحیه و تعاملات اجتماعی کودکان داشته باشند. طراحی این فضا به گونه‌ای است که کودکان احساس کنند در مکانی جادویی و منحصر به فرد قرار دارند که می‌توانند آزادانه بازی کنند و خلاقیت خود را بروز دهند.



طراحی داخلی ویلا

سبک مدرن

این ویلا به سبک مدرن مینیمال و در مساحتی معادل ۱۵۰ متر مربع طراحی و ساخته شده است. طراحی مدرن مینیمال با استفاده از خطوط ساده و تمیز، رنگ‌های خنثی و عناصر طبیعی انجام شده است تا فضایی آرامش‌بخش و متعادل ایجاد شود. نورپردازی یکی از ویژگی‌های بارز این طراحی است که بر جنبه‌های مختلف فضا تأکید می‌کند و به ایجاد حس بزرگ‌تر بودن فضا کمک می‌کند.

در این ویلا از نورپردازی‌های مستقیم و غیرمستقیم استفاده شده است تا روشنایی متناسب با هر فضا ایجاد شود. به طور مثال، در اتاق نشیمن از چراغ‌های سقفی و چراغ‌های مخفی در سقف استفاده شده تا نور یکنواخت و ملایمی در فضا ایجاد شود. همچنین در آشپزخانه از چراغ‌های LED زیر کابینت‌ها استفاده شده است تا نور کافی برای کار در آشپزخانه فراهم شود.

استفاده از متریال چوب در کابینت‌ها به فضای آشپزخانه گرما و لطافت خاصی بخشیده و در عین حال هماهنگی با سبک مینیمال را حفظ کرده است. رنگ‌های استفاده شده در این ویلا عمدتاً خنثی و ملایم هستند تا به ایجاد حس آرامش و سادگی کمک کنند.

در طراحی فضاهای مختلف این ویلا، از جمله اتاق‌های خواب، حمام‌ها و اتاق‌های کار، تلاش شده است تا هر فضا به طور کامل با نیازها و سلیقه‌های کارفرما مطابقت داشته باشد. استفاده از مبلمان ساده و کاربردی، تزئینات کم و گیاهان طبیعی در این فضاها به حفظ سبک مینیمال و افزایش احساس آرامش کمک کرده است.















آشپزخانه

سبک مدرن

این آشپزخانه مدرن با استفاده از متریال هایگلس سی پلاس مات طراحی شده که به آن جلوه‌ای بی‌نظیر و شیک می‌بخشد. در این آشپزخانه از طراحی‌های مدرن روز دنیا بهره گرفته شده است، از جمله کافه‌ای بار که فضایی مناسب برای نوشیدنی‌ها و گفت‌وگوهای دوستانه ایجاد کرده است. کابینت‌های شیشه‌ای نیز به فضای آشپزخانه روشنایی و شفافیت بیشتری می‌بخشند و ظاهر زیبایی را به ارمغان می‌آورند.

در این آشپزخانه همچنین از سوپرمارکت‌های کوچک و هوشمند استفاده شده است که به کاربر این امکان را می‌دهد که مواد غذایی و لوازم آشپزخانه را به صورت بهینه و منظم ذخیره کند. نورپردازی مناسب و مدرن در این فضا با استفاده از چراغ‌های LED و لامپ‌های مخفی، حس بزرگی و روشنایی را به آشپزخانه افزوده و محیطی دلنشین و دعوت‌کننده ایجاد کرده است.

طراحی این آشپزخانه نه تنها بر زیبایی و جذابیت تمرکز داشته، بلکه کارایی و عملکرد آن نیز در نظر گرفته شده است. فضای کافی برای آماده‌سازی غذا، پخت و پز و نگهداری وسایل آشپزخانه به گونه‌ای است که استفاده از این آشپزخانه را به تجربه‌ای لذت‌بخش تبدیل می‌کند.



ویلاي آبتين

سبک مدرن

این ویلاي مدرن به سبک مینیمال در زمینی به مساحت ۶۷۵ متر مربع در تهران دشت ساخته شده است. ساخت این ویلا در مرداد سال ۱۴۰۲ آغاز شده و زیربنای آن ۱۵۰ متر مربع است. در طراحی و ساخت این ویلا از بهترین و به روزترین متریال ها و جدیدترین تکنولوژی ها استفاده شده است تا بهترین و لوکس ترین فضا را برای ساکنان آن فراهم کند.

فضاهای داخلی این ویلا شامل مطبخ، آشپزخانه پذیرایی، سرویس ایرانی، دو اتاق خواب مستر همراه با وان، یک اتاق کودک، میز بار، تراس بزرگ قابل چیدمان و باغچه داخلی می باشد. مطبخ و آشپزخانه پذیرایی با دقت و هنر طراحی شده اند تا نیازهای روزمره خانواده را به بهترین شکل ممکن برآورده کنند. اتاق خواب های مستر با حمام های بزرگ و وان های مجلل، محیطی آرامش بخش و راحت برای استراحت و تجدید قوا فراهم می کنند. اتاق کودک نیز با توجه به نیازهای خاص کودکان طراحی شده است تا فضای ایمن و خلاقانه ای برای بازی و یادگیری فراهم کند.

فضاهای خارجی این ویلا نیز بی نظیر هستند. استخر بزرگ با آبشارهای زیبا و آلاچیق شیشه ای، فضایی منحصر به فرد برای تفریح و استراحت در هوای آزاد فراهم می کند. فضای سبز با درختان متنوع و طراحی زیبا، حس طراوت و آرامش را به ساکنان القا می کند.







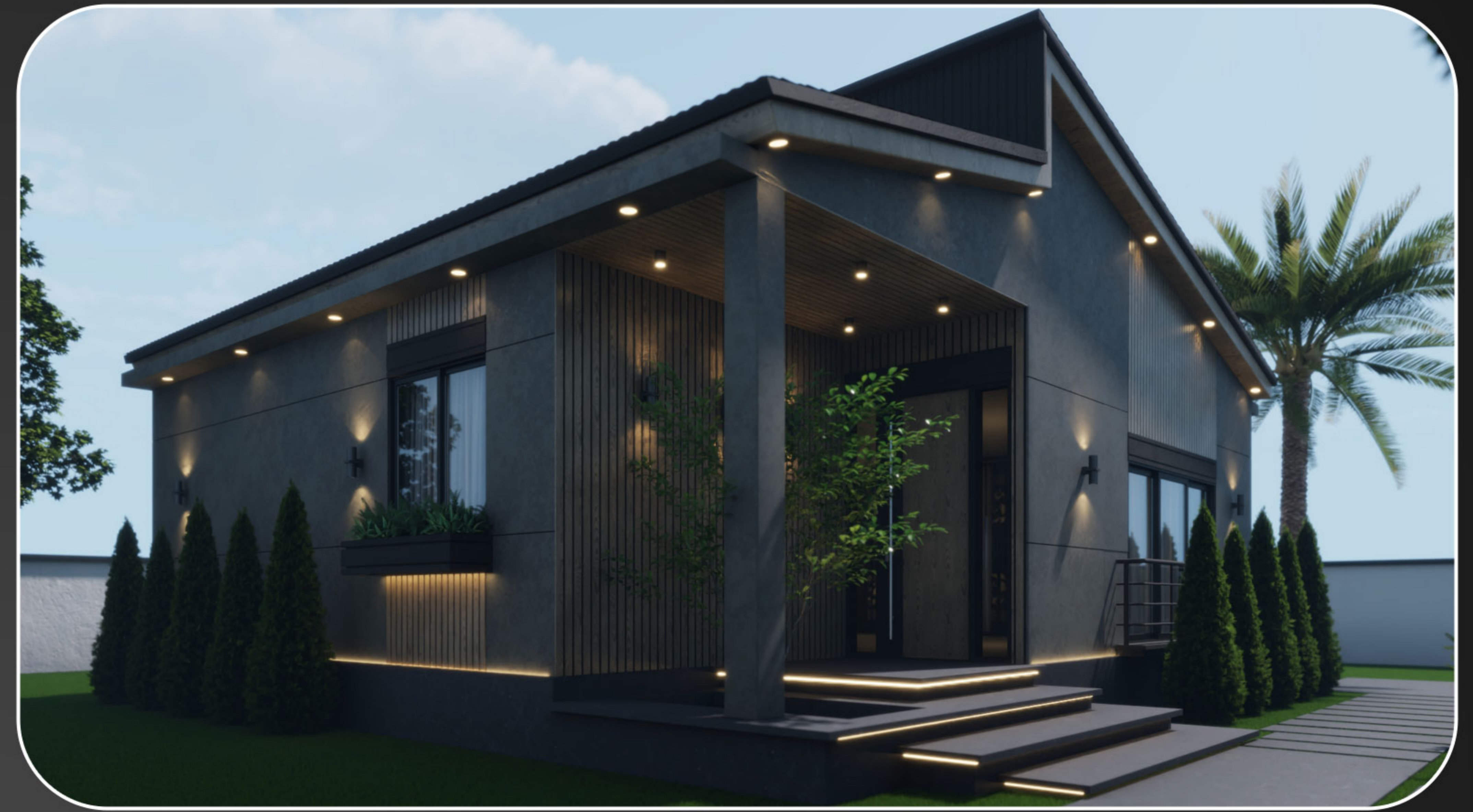
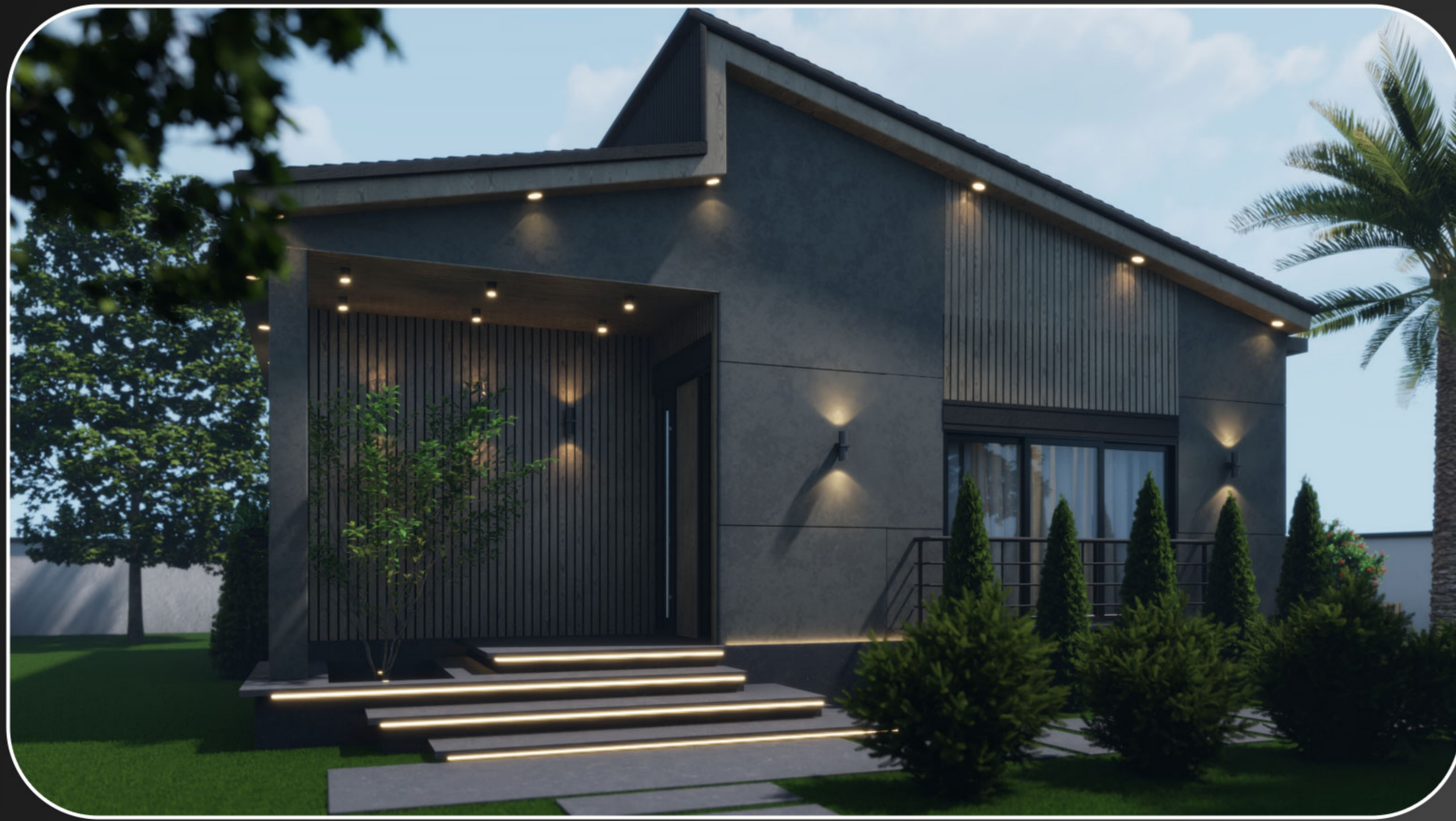




خانه صادقی

سبک مدرن - بوهو

خانه صادقی واقع در آستانه اشرفیه، گیلان، یکی از طرح های برجسته استودیو معماری سام آرک است. این خانه با طراحی مدرن و مینیمالیستی خود، ترکیبی بی نظیر از زیبایی، کارآمدی و همگونی با محیط طبیعی را به نمایش می گذارد. استودیو معماری سام آرک با استفاده از رویکردهای نوین و متدهای طراحی پیشرفته، موفق به خلق فضایی شده است که هم از لحاظ زیبایی شناختی و هم از لحاظ عملکردی برجسته می باشد. این خانه با بهره گیری از تکنیک های نوین معماری مانند سازه LSF، توانسته است همگامی با محیط طبیعی اطراف خود را حفظ کند و در عین حال، نیازهای مدرن زندگی روزمره را برآورده سازد. طراحی دقیق و مهندسی شده، همراه با انتخاب مواد با کیفیت و پایدار، این پروژه را به یکی از نمونه های موفق و الهام بخش در زمینه معماری معاصر تبدیل کرده است.







ساختمان شهرداری منطقه ۱۸

معماری ایرانی

استودیو سام آرک مسؤل طراحی نمای ساختمان شهرداری منطقه ۱۸ تهران بود. این استودیو هدف داشت تا نمایی اداری با سبک ایرانی-اسلامی طراحی کند که نمایانگر ترکیبی از سنت و مدرنیته باشد. سبک معماری ایرانی-اسلامی با عناصری شناخته می‌شود که به زیبایی و ظرافت معروف هستند. کاشی‌های آبی فیروزه‌ای و آجری‌هایی مانند اجرهای "فخرمدین" استفاده شده در این طراحی، نمایانگر ترکیب هوشمندانه‌ای از هنر و عملکرد در معماری هستند. ترکیب مصالح مدرن با الگوهای سنتی، نه تنها ارتباطی بین گذشته و حال ایجاد می‌کند، بلکه به بناها جنبه‌ای فرهنگی و تاریخی می‌بخشد که مردم آن منطقه بتوانند به آن افتخار کنند. این ادغام به نوعی هویت محلی را حفظ کرده و به آن‌ها اجازه می‌دهد که از تکنولوژی‌های جدید در کنار حفظ ارزش‌های تاریخی و فرهنگی استفاده کنند.



آشپزخانه

سبک مدرن

این آشپزخانه مدرن از متریال های شیشه ای استفاده می کند که باعث می شود فضایی روشن و باز داشته باشد. طراحی به گونه ای است که کابینت ها به شکلی خاص و هوشمندانه چیده شده اند، که نه تنها به زیبایی بلکه به عملکرد نیز اهمیت می دهد. تیم طراحی ما با دقت و تخصص بالا توانسته اند تمام نیازهای یک آشپزخانه مدرن را در نظر بگیرند و فضای بهینه ای برای آن ایجاد کنند. با استفاده از این طراحی، می توانید تجربه ای جدید از آشپزی و زندگی در آشپزخانه را داشته باشید که تمامی نیازها و انتظارات شما را برآورده می کند. اگر به دنبال یک آشپزخانه مدرن و کارآمد هستید، این طراحی می تواند بهترین گزینه برای شما باشد.



ساختمان فرجام

سبک مدرن – مینیمال

ساختمان فرجام یکی از نمونه‌های برجسته و مدرن معماری در تهران است که به دست تیم مجرب استودیو معماری سام آرک طراحی و اجرا شده است. این پروژه با بهره‌گیری از اصول طراحی مدرن و استفاده از مواد با کیفیت بالا، توانسته است ترکیبی از زیبایی، کارایی و نوآوری را به نمایش بگذارد. این ساختمان با نمایی خیره‌کننده و طراحی داخلی فوق‌العاده، محیطی جذاب و دلپذیر برای ساکنان خود فراهم آورده است. از جمله ویژگی‌های بارز این ساختمان می‌توان به استفاده از پنجره‌های بزرگ برای بهره‌برداری از نور طبیعی، فضاهای باز و وسیع، و دکوراسیون داخلی با جزئیات ظریف اشاره کرد. تیم طراحی سام آرک با دقت و هنرمندی توانسته‌اند تمامی نیازهای ساکنان را در نظر بگیرند و فضایی مدرن و کارآمد ایجاد کنند. این پروژه نه تنها از نظر زیبایی‌شناسی برجسته است، بلکه از نظر کاربردی نیز بسیار موثر است. استفاده از متریال‌های با کیفیت و فناوری‌های نوین، به ساختمان فرجام امکان داده است تا به عنوان یک نمونه بی‌نظیر از معماری مدرن در تهران شناخته شود. همچنین، این پروژه توانسته است با رعایت اصول پایداری و حفاظت از محیط زیست، به عنوان یک الگوی موفق در طراحی ساختمان‌های سبز و پایدار معرفی شود.















ممنون از وقتی که گذاشتین

راه های ارتباط با ما

 ۰۹۱۲۰۶۵۵۰۲۸

 SAMARCH_STUDIO

 SAMARCHSTUDIO.IR

 SAMARCHSTUDIO.IR@GMAIL.COM

 تهران، بلوار مرزداران، خیابان ایثار، خیابان مالک

